

# Guia Inicial Rápido

\* Para instruções sobre como usar a Caneta Digital, veja o Manual do Usuário que está no CD.

## Guia Passo a Passo para Iniciar

### Passo1 Carregar a Bateria

Para uso inicial, sua unidade de base precisa ser carregada por cerca de 3 horas.

Conecte sua unidade de base ao seu PC usando o cabo USB para carregar.



### Passo2 Instalando as Baterias da Caneta

- Remova a tampa do compartimento das baterias.
- Instale duas baterias SR41, com os pólos positivos para cima, conforme mostrado (Use as baterias SR41 inclusas).
- Reponha a tampa do compartimento das baterias.



#### **ATENÇÃO: b**

Não tente abrir a cantata. Isto poderá fazer com que a caneta não funcione corretamente.



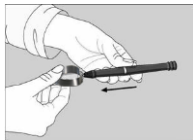
### Passo3 Instalando o Refill de Tinta

Para inserir um novo refill,

- Deslize o novo refill na ponta da caneta.
- Pressione suavemente o novo refill até se fixar com segurança no local.

#### **Para substituir o refill de tinta,**

- Retire a tampa da caneta digital.
- Segure o refill de tinta com o extrator de refill. Segure a caneta firmemente e aperte-a com o extrator.
- Arranque o refill usado.



## Passo4 Ligue a Unidade de Base

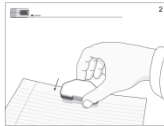
Aperte e segure o botão de Força na unidade de base.

## Passo5 Prenda sua unidade de Base num Papel

A unidade base pode ser posicionada sobre o papel de 3 maneiras.

As imagens a seguir ilustram a maneira como você pode posicionar a unidade de base, de acordo com a situação.

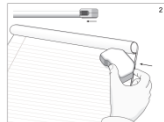
- A. É recomendado posicionar a unidade base no **topo central** do papel ao utilizar uma **única folha**:



- B. É recomendado posicionar a unidade base no **canto superior esquerdo** de um **bloco de papel para Usuários destros**.



- C. É recomendado posicionar a unidade base no **canto superior direito** de um **bloco de papel para Usuários canhotos**.



## Passo6 Comce a Escrever

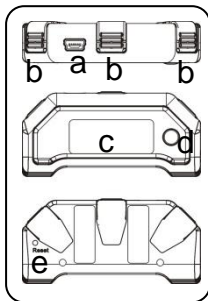
Ao pegar a caneta, ache uma posição que lhe seja confortável. Tenha cuidado para segurar a caneta de maneira que não bloqueie os sinais enviados da ponta da caneta para os receptores da unidade de memória.

Quando estiver escrevendo com a caneta, certifique-se de que a inclinação para a superfície do papel seja entre 45° e 90°. Segure a caneta com firmeza e escreva normalmente.



**Nota:** Certifique-se de que a ponta da caneta esteja a 1,5cm da unidade. Do contrário, o sensor da unidade poderá não funcionar.









## Botões & Portas



- Porta USB** – conecte ao computador através do cabo USB.
- Grampo de Papel** – prenda a unidade ao papel.
- Visor de LCD**
- Botão Power** – Aperte rapidamente para criar uma nova nota.
- Furo de reset** – Quando a unidade não responde, insira um pino neste furo para restabelecer o dispositivo e então aperte e segure o botão superior para reiniciar a unidade.

## LCD da Unidade de Memória

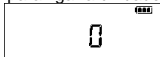
Use o LCD para ver as indicações de status.

	Nome	Ativo Quando	Inativo Quando	Pisca Quando
	A Caneta Digital está conectada	A unidade está conectada ao PC	A unidade NÃO está conectada ao PC	Dados são enviados ao PC
	Memória Cheia	A unidade de memória está 90% cheia. Recomenda-se enviar seus arquivos para seu computador e excluí-los da memória.	Menos de 90% da capacidade usada	Nunca
	Bateria da Caneta Fraca	A bateria da Caneta está fraca	A bateria da Caneta está boa	Bateria da Caneta fraca
	Bateria da unidade de base fraca	Completa	A Unidade está Desligada	Carregando
	Modo Nota	Caneta parada/Caneta em movimento	Modo Mouse	Caneta para baixo/Movimento da Caneta
	Modo Mouse	Caneta parada/Caneta em movimento	Modo Caneta	Caneta parada/Caneta em movimento
	Número de notas salvas na memória	Sempre	A Unidade está Desligada	Memória cheia ou Erro
	O Bluetooth está ativo	O Bluetooth está ligado	O Bluetooth está desligado	Nunca

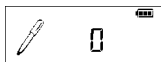
## Criar Nota no Modo Móvel

Para fazer uma nota manuscrita quando você estiver longe do computador,

- (1) Aperte e segure o botão ON/OFF para ligar a unidade.



- (2) Segure a unidade de base e aperte suavemente o grampeador de papel.
- (3) Deslize a unidade de base para a borda superior do papel e certifique-se de que a unidade de base esteja no centro.
- (4) Pegue a caneta e comece a escrever. (NOTA: Tenha cuidado para segurar a caneta de maneira que não bloqueie os sinais enviados da ponta da caneta para a unidade receptora.)



- (5) Tendo completado uma página, aperte brevemente o botão ON/OFF para salvar a página atual e começar uma nova página. Na tela da unidade de base, você pode ver o número da página acrescentada.
- (6) Todas as notas são armazenadas na unidade de base. Você pode enviá-las a um PC para visualizar, editar ou enviar por e-mail.

## Criar Nota no Modo On-Line

Conectar sua Caneta Digital a seu computador e desenhar com sua Caneta Digital no modo Nota pode criar uma nova nota. Tudo que você escreve está sendo capturado automaticamente. Antes de fazer isso, certifique-se de que o Gerenciador de Notas (Note Manager) está instalado e executando em seu computador.

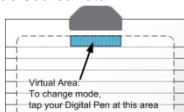
Tendo terminado sua nota, você pode usar o Gerenciador de Notas para salvar sua nota num arquivo de imagem, depois enviar por e-mail, imprimir ou simplesmente salvá-la em seu Gerenciador de Notas para uso posterior.



## Usar sua Caneta Digital como Mouse

O dispositivo pode se comportar como um mouse, exercendo a função de clique e cursor. Certifique-se de ter conectado a unidade de base ao PC antes de usar a função Mouse. Mudar para o modo Mouse pode ser feito de 3 formas:

- Inicie seu aplicativo Gerenciador de Notas > clique com o botão direito no ícone do aplicativo na barra de ferramentas > selecione "Mouse Mode".
- Aperte o botão superior (botão ON/OFF) na unidade de base.
- Clique na área virtual usando sua caneta.



No modo Mouse, sua Caneta Digital se comporta como um mouse, tendo a seguinte funcionalidade:

- Para mover o cursor do mouse, você pode mover com a caneta. Para começar a **Mover o Cursor**, você pode apertar o botão lateral ou a ponta da caneta sobre o papel. A caneta irá agora mover o cursor sem pressionar por cerca de 30 segundos.
- Para **Clicar** num objeto, aponte o cursor de seu mouse sobre o objeto. Agora toque a ponta da caneta no papel ou clique no botão lateral.
- Para dar **Clique Duplo** num objeto, aponte o cursor do mouse sobre o objeto. Agora toque a ponta da caneta duas vezes sobre o papel ou clique no botão lateral duas vezes.
- Para **Clicar com o Botão Direito** num objeto, aponte o cursor do mouse sobre o objeto. Agora aperte a ponta da caneta por um pouco mais de tempo sobre o papel. Aparecerá um cursor especial de 'Clique com o Botão Direito'. Levante a caneta do papel e o menu de contexto (menu de Clique com o Botão Direito) aparecerá.



## Usando a Caneta Digital no Windows XP/2000

### 1. Instalando o Gerenciador de Notas

O CD contém o software Gerenciador de Notas que é necessário. Basta inserir o CD e seguir as instruções do assistente de instalação.







### 2. Conectando sua Caneta Digital ao Computador

### 3. Enviando suas Notas Móveis

Primeiro, certifique-se de que seu Gerenciador de Notas está em execução. Agora basta conectar sua unidade de base à porta USB.

O aplicativo Gerenciador de Notas detectará sua unidade e pedirá que você envie suas notas. Selecione "Yes" para começar a transferir suas notas



	Notas.
	MINIATURA GRANDE – Exibe miniaturas grandes na tela do Gerenciador de Notas.
	MODO NOTA
	MODO MOUSE – TRANSFORMA SUA CANETA EM UM MOUSE.
	SOBRE – Fornece informações sobre a versão do software Caneta Digital.

## Usando a Caneta Digital no Windows Vista/7

Windows Vista e 7 proporcionam ricas funções & utilidades de canetas que permitem aos usuários tomar notas manuscritas, converter manuscritos em texto, pôr notas em documentos, adicionar assinaturas eletrônicas e enviar e-mails manuscritos.


Com as tecnologias de reconhecimento de manuscritos e caneta digital, sua Caneta Digital se transforma num dispositivo compatível com Tablet PC. É prático, confortável, intuitivo e fácil de usar quando você está em movimento e também funciona bem quando você está em sua escrivaninha.

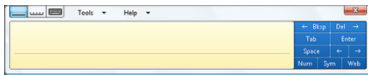
### Iniciando

Para começar a marcar no Windows Vista, basta conectar sua Caneta Digital a qualquer porta USB disponível e colocar a unidade receptora no centro do topo da página.

### Escrever no Painel de Input de Tablet PC

No Windows Vista ou 7, o Painel de Input de Tablet PC permite aos usuários inserir texto em formulários de sites, aplicativos de processamento de texto e e-mail, navegadores web e mais.

Toque o ícone  do Painel de Input, que aparece quando você coloca o ponteiro numa área de entrada de texto, tais como a barra de Endereço num navegador web ou uma caixa de texto numa caixa de diálogo, e então comece a escrever com sua Caneta Digital. O ícone do Painel de Input não aparece na barra de tarefas por padrão. Para fazê-lo aparecer, clique com o botão direito na barra de tarefas, toque em barra de tarefas, e então toque no Painel de Input Tablet PC.



### Anotações no Office 2007

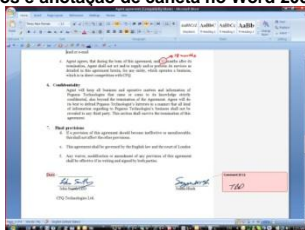
No Windows Vista ou 7, no Microsoft Office 2007, a Caneta Digital oferece novas capacidades que lhe permitem trabalhar de forma mais natural e eficiente.

Dentro do Office 2007, vários aplicativos suportam marcação digital com Caneta Digital e dão fácil acesso às ferramentas de marcação digital por colaboração intuitiva no Word, Excel, Outlook, PowerPoint e OneNote.

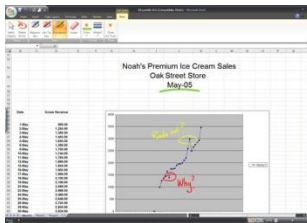
Escrever com uma caneta é uma forma especialmente eficiente e natural de comentar sobre um documento existente para capturar ideias brutas que emergem em tempo real. Word, PowerPoint e Excel têm uma aba de Revisão com um botão Começar a Marcar que fornece um menu de Ferramentas de Marcação. Este menu inclui ferramentas tais como: caneta com ponta de feltro, caneta esferográfica, realce e borracha, bem como opções de selecionar a Cor da Tinta.



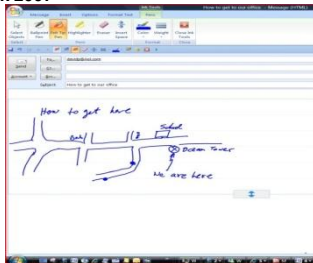
## Exemplos selecionados para usar caneta digital em Aplicações do Office 2007 Assinaturas, Comentários e anotação de caneta no Word 2007



## Usando Caneta no Excel 2007



## Desenhando no Outlook 2007



## Usando o Vision Objects MyScript® Notes


**MyScript® Notes** é um famoso mecanismo de reconhecimento de caracteres. Pode converter as notas em sua Caneta Digital para textos.

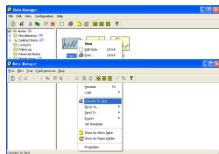
- (1) Instalando MyScript® Notes. Siga as instruções de instalação no manual do software.
- (2) Operando MyScript® Notes. Para usar o mecanismo de reconhecimento do MyScript® Notes, por favor, certifique-se de ter instalado a Suíte do software da Caneta Digital. Então, você pode selecionar uma nota, Notas ou uma Nota Adesiva e exportá-las para o mecanismo de reconhecimento MyScript® Notes.

Objetos que podem ser exportados da Caneta Digital para MyScript® Notes:

- Uma Nova Nota
- Uma única Nota do “Note Manager” (Gerenciador de Notas)
- Notas de muitas páginas do “Note Manager”
- Nota adesiva do “Note Manager”

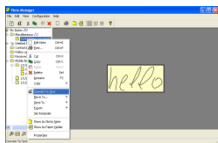
- (3) Exportando objetos. Use os seguintes métodos para cada tipo de objeto para exportar para MyScript® .

a. Para uma Nova Nota, Clique no botão da barra de ferramentas “Convert Text” .

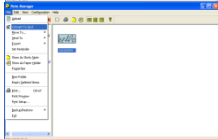


- b. Para uma Nota de uma ou muitas páginas do “Note Manager”, clique com o botão direito na área de miniaturas.

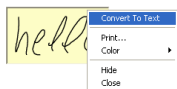
c. Clique com o botão direito na área da árvore.



c. Selecione uma nota e selecione o menu "File --> Convert to Text".



d. Para Nota Adesiva do 'Gerenciador de Notas', clique com o botão direito em "Sticky Note" e selecione o menu "Convert to Text".



(4) Sua Nota será exportada para o aplicativo MyScript® Notes. O MyScript® Notes será aberto com sua Nota na área "Conversion".

## Usando o Photo Sketcher

Photo Sketcher lhe dá a capacidade de fazer rascunhos sobre qualquer arquivo de imagem jpeg. Você pode adicionar anotações a qualquer imagem. Então, você pode salvá-la e compartilhá-la.



## Instalando o Photo Sketcher


Insira o CD do aplicativo Gerenciador de Notas em seu PC, selecione “Photo Sketcher” e então instale-o seguindo as instruções do assistente de instalação.


Ao completar-se a instalação, será adicionado um ícone à área de trabalho.

## Usando o Photo Sketcher

Execute o Photo Sketcher clicando no ícone da área de trabalho.

### 1) Conecte a Caneta Digital

Antes de poder usar o ‘Photo Sketcher’, sua Caneta Digital precisa ser conectada corretamente ao seu computador. Um ícone de conexão estará Verde , indicando que a Caneta Digital está conectada corretamente.

(2) Carregue o arquivo de imagem clicando no ícone de ‘File’  do aplicativo. Navegue até o arquivo que você gostaria de editar e selecione ‘Open’.

### (3) Rascunhe sobre um arquivo de imagem

Quando uma imagem for carregada, use a Caneta Digital para rascunhar onde você quiser sobre a imagem. Use a Caneta, passando por cima, para chegar ao ponto no qual você gostaria de rascunhar. Então, é só usar a Caneta como você usa uma Caneta normalmente, e rascunhar.

### (4) Salvar um arquivo

Para salvar uma imagem, pressione o ícone . Agora selecione um destino e um nome para seu arquivo e selecione ‘Salvar’.