

Quickstart Handleiding

Voor gedetailleerde instructies over hoe de Digitale Pen te gebruiken, verwijzen wij u naar de Gebruikershandleiding die op de CD.

Stapsgewijze Handleiding over hoe aan de slag te gaan

Stap 1 De Batterij opladen

Indien u de e-pens voor de eerste keer gebruikt, dient de basisunit ten minste 3 uur opgeladen worden.
Om de basisunit op te laden dient u de basisunit door middel van de USB-kabel met uw pc verbinden.



Stap 2 Het Installeren van de AAA-batterijen

- Verwijder het deksel van de batterijhouder.
- Installeer twee SR41 batterijen, waarbij de positieve batterijpolen van bovenaf zichtbaar zijn (Gebruik de bijgeleverde SR41 batterijen).
- Plaats het deksel op de batterijhouder.



WAARSCHUWING:

Probeer niet om de pen te openen. Dit kan een storing in de pen veroorzaken.



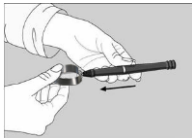
Stap 3 Installeer de Inktvulling

Om een nieuwe vulling te installeren.

- Schuif de nieuwe vulling in het topje van de pen.
- Druk de nieuwe vulling zachtjes aan, totdat deze op de juiste plaats klikt.

Om de vulling te vervangen.

- Verwijder de dop van de digitale pen.
- Pak de inktvulling met de speciale pincet vast. Houd de pen stevig vast, en druk, terwijl u de pincet tegen de pen aanhoudt, kracht uit.
- Trek de vulling er nu uit.



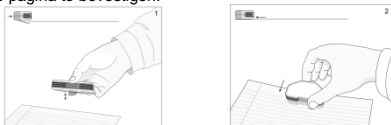
Stap 4 Schakel de basisunit aan

Houd de Aan/Uit-knop van de basisunit ingedrukt.

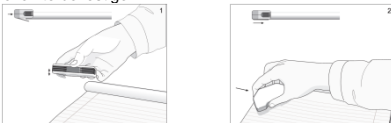
Stap 5 Bevestig de basisunit op het papier

Uw basisunit kan op 3 verschillende posities aan de bovenkant van het papier bevestigd worden. Op de volgende afbeeldingen is, aan de hand van de aanbevolen positionering, te zien hoe u de basisunit het beste kunt bevestigen.

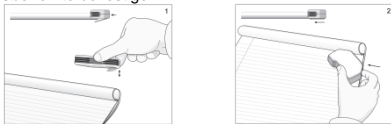
- A. Indien u een **enkele pagina** gebruikt, wordt aanbevolen om de basisunit **bovenaán in het midden** van de pagina te bevestigen.



- B. Indien u rechtshandig bent en meerdere pagina's gebruikt, wordt aanbevolen om de basisunit linksboven te bevestigen.



- C. Indien u linkshandig bent en meerdere pagina's gebruikt, wordt aanbevolen om de basisunit rechtsboven te bevestigen.



Step6 Begin met schrijven

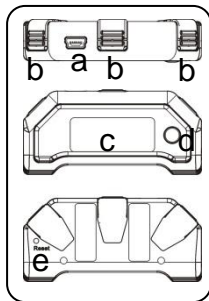
Zoek, zodra u de pen oppakt, een comfortabele positie om mee te schrijven. Houd er rekening mee, dat wanneer u de pen vasthoudt, de signalen die vanaf de punt van de pen naar de



ontvanger van de geheugeneenheid gestuurd worden, niet geblokkeerd zijn.
 Wanneer u met de pen schrijft, zorg er dan voor dat de helling tussen pen en papier tussen de 45° and 90°. ligt.
 Houd de pen stevig vast en schrijf zoals u gewend bent.

Notitie: Zorg ervoor dat de afstand van de punt van de pen en de unit 1.5 cm is. Anders kan het zijn dat de sensor van de unit niet werkt.






Knoppen & Poorten



- USB poort** – maak met behulp van de USB-kabel verbinding met de computer
- Papierklem** – klem de unit op het papier.
- LCD-scherm**
- Aan/Uit knop** – Houd de knop tenminste 5 seconden ingedrukt om de unit aan of uit te schakelen. Houd kort ingedrukt om een nieuwe notitie te schrijven.
- Opening opnieuw instellen** – Wanneer de unit vastloopt, kunt u een speld in deze opening plaatsen en tegelijkertijd de knop Bovenaan ingedrukt houden om zo het apparaat opnieuw te starten.

Geheugeneenheid LCD

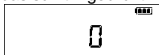
Gebruik het LCD voor weergave van de statusindicaties

	Naam	Aan wanneer	Uit wanneer	Blinkt wanneer
	De Digitale Pen Verbonden is	Unit met pc verbonden is	Unit is niet met pc verbonden	Informatie wordt naar pc geüpload
	Geheugen VOL	Het geheugen van de basisunit is 90% vol. Het wordt aangeraden om de bestanden naar uw pc te uploaden en deze van het geheugen te verwijderen!	Minder dan 90% van de capaciteit gebruikt	Nooit
	Pen Lage Batterij	Pen AAA-Batterij	AAA-Batterij goed	Lage AAA-Batterij
	Lage batterij Basisunit	Vol	Unit staat Uit	Aan het opladen
	Notitie functie	Pen naar beneden/Pen beweging	Muis-functie	Pen naar beneden/Pen beweging
	Muis-functie	Pen naar beneden/Pen beweging	Pen-functie	Pen naar beneden/Pen beweging
	Aantal opgeslagen notities in geheugen	Altijd	Unit staat Uit.	Geheugen is vol Of Foutmelding
	Bluetooth staat AAN.	Bluetooth is staat aan.	Bluetooth is staat uit.	Nooit

Creër Notitie in Mobile Modus

Om notities te schrijven wanneer u niet bij uw computer in de buurt bent.

(1) Houd de AAN/UIT-knop van de basisunit ingedrukt.

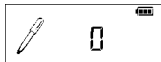


(2) Houd de basisunit vast en houd de klem zachtjes ingedrukt.

(3) Schuif de basisunit nu over de bovenkant van het papier, en zorg ervoor dat deze in het midden is.

(4) Pak de pen en begin te schrijven. (NOTITIE: Houd er rekening mee, dat wanneer u de pen vasthoudt, de signalen die vanaf de punt van de pen naar de ontvanger van de

geheugeneenheid gestuurd worden, niet geblokkeerd zijn.)



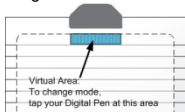
- (5) Zodra u een pagina vol heeft geschreven, drukt u kort op de AAN/UIT knop om de huidige pagina op te slaan en een nieuwe pagina te beginnen. Op het beeldscherm van de basisunit is het paginanummer plus één weergegeven.
- (6) All notities zijn op de basisunit opgeslagen. U kunt de notities naar uw PC uploaden om ze in te kijken, te bewerken of te e-mailen.

Gebruik de Digitale Pen als Muis

De pen is ook als muis te gebruiken, door gebruik te maken van de klik- en aanwijsfunctie. Zorg ervoor dat de basisunit met uw PC verbonden is voordat u gebruik maakt van de muis-functie.

Veranderen naar Muis-functie kan op drie manieren gedaan worden:

- Start uw Note Manager applicatie > klik met de rechtermuisknop op het pictogram  > selecteer "Muis-functie".
- Houd de AAN/UIT-knop bovenaan de basisunit ingedrukt.
- Klik met de pen op het virtuele gebied.



Indien van de muis-functie gebruik wordt gemaakt, gedraagt uw Digitale Pen zich als een muis, en kunt u het volgende doen:

- Om de muiscursor te bewegen, maakt u met uw pen een aanwijsbeweging. U kunt de **Aanwijs**-functie starten, door op de knop aan de zijkant van de pen te drukken, of door uw pen op het papier te drukken. U kunt nu met uw pen aanwijzen, zelfs als u de pen gedurende 30 seconden niet ingedrukt houdt.
- Om een object **aan te klikken** beweegt u de muiscursor naar dat object. Druk nu pen nu licht op het papier of klik op de knop aan de zijkant.

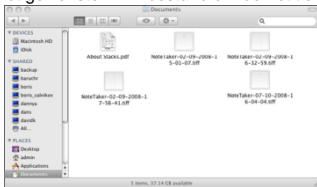


- Om een object **dubbel aan te klikken** beweegt u de muiscursor naar dat object. Druk nu de pen nu licht op het papier of klik op de knop aan de zijkant.
- Om een object **rechts aan te klikken** beweegt u de muiscursor naar dat object. Druk de pen nu licht op het papier of klik op de knop aan de zijkant. Er verschijnt nu een speciale cursor om 'Rechts aan te klikken'. Neem de pen van het papier, en volgende contextmenu (Rechtermuisklik-menu) verschijnt.

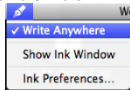
Het gebruik van de Digitale Pen op een Mac

Werking van Digitale Pen met Mac

- (1) Gebruik de Digitale Pen om notities vast te leggen en op te slaan wanneer u niet in de buurt bent van uw Mac, bijvoorbeeld tijdens besprekingen of colleges.
- (2) Verbind de Digitale Pen met uw Mac om de opgeslagen notities te uploaden. De notities zijn in TIFF-formaat opgeslagen in de door u gespecificeerde map. Dubbelklik op het gewenste TIFF-bestand om de notitie in te kijken.

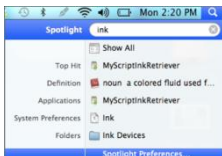


- (3) Terwijl u via de USB-poort met uw Mac bent verbonden, kunt u de Digitale Pen als Muis en als tablet-invoerapparaat voor Mac inktapplicaties gebruiken. Om de Digitale Pen als tablet-invoerapparaat te gebruiken, dient u deze modus eerst te activeren door op het Inkt-pictogram op de bovenste balk van het Mac-bureaublad te klikken en daarna "Overall Schrijven" te selecteren. Als u de selectie "Overall Schrijven" opheft, functioneert uw Digitale Pen alleen als muis.

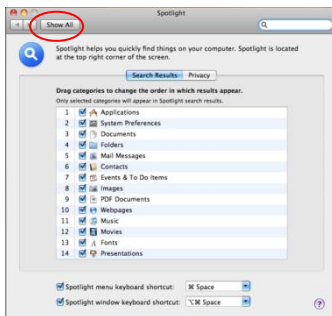


Let op: Indien het inktpictogram  niet zichtbaar is, kunt u het op de volgende manier weergeven:

- Verbind het apparaat met MAC.
- Klik aan de rechterbovenkant van de balk op  en voer "inkt" in.



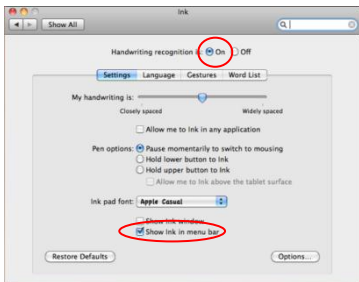
c. Selecteer "Spotlight Voorkeur", en kies dan "Alles Weergeven".



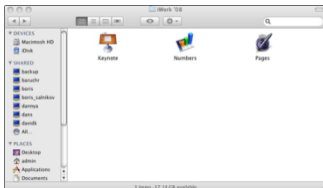
d. Klik op "Inkt".



- e. Stel "Handschriftherkenning" als "Aan" en selecteer "Inkt op menubalk weergeven". Het pictogram voor inkt moet nu zichtbaar zijn op de werkbalk.



- (4) Gebruik de digitale pen op applicaties zoals iWork'08. U kunt handgeschreven letters online schrijven, waarna Mac dit naar getypte tekst omzet. De functie is te gebruiken met iWork Pages (tekstverwerker), iWord Keynote (presentaties) en iWork Numbers (spreadsheets).



Let op: De Digitale Pen kans ook op applicaties zoals Adobe Illustrator, Photoshop, enz. gebruikt worden.

Het gebruik van van Vision Objects MyScript® Notes

By default the pen transfers the notes you write in TIFF files to your Mac.

If you would like to make use of the included Myscript Notes software, in order to convert your notes into editable text; you need to transfer your notes off your pen via the MyScript InkRetriever application: this is installed automatically with the MyScript Studio Notes Editor program.

To use, open the MyScript InkRetriever application and:

- In the Retrieval settings tab:
 - o choose the folder where the ink files from your device will be stored: click Browse to select the folder.
 - o Next, decide how the ink download should occur:
 - Choose whether you want to overwrite any files with the same name already in the folder.
 - Choose whether or not to keep the ink files on the device or to clear its memory after downloading.
 - o Choose whether MyScript should scan every USB device plugged in, to check whether it contains digital ink. It may be necessary to activate this option if you use a device that MyScript does not recognize immediately. Take care: when this option is active, all new USB devices will be scanned, which may take a long time for large-capacity devices!
 - o We recommend that you leave the Launch automatically on Windows startup option active, so the file watching process can happen without any intervention.
 - o Click OK to confirm.
- On the Pegasus settings tab:
 - o give a file name prefix to help identify the ink files from this device.
 - o It is important to specify where the device was clipped to the paper, as this determines the ink position.
 - o Ink from this device must be downloaded manually. This dialog box will open every time you plug in the device. To bring the ink files onto your computer, click the Download ink button.
 - o If you tick the Download without asking me option, the download will happen automatically each time without the dialog box appearing. If you choose an automatic download, make sure you use the same base unit orientation for any future notes!
 - o Click OK when you are done.