

Guida introduttiva

* Per istruzioni dettagliate sull'utilizzo della Penna digitale, consultare il manuale dell'utente contenuto nel CD.

Guida dettagliata per l'avvio

Step 1 Caricamento della batteria

Per l'utilizzo iniziale, l'unità di base deve essere caricata per circa 3 ore. Collegare l'unità di base al PC utilizzando il cavo USB per iniziare il caricamento.



Step 2 Inserimento batterie nella penna

- Rimuovere il coperchio del vano batterie.
- Inserire due batterie SR41, con il polo positivo rivolto verso l'altro, come mostrato nell'immagine (utilizzare le batterie SR41 incluse).
- Riposizionare il coperchio del vano batterie.



ATTENZIONE:

Non tentare di aprire la penna: potrebbe causarne il malfunzionamento.



Step 3 Inserimento cartucce

Per inserire una nuova cartuccia:

- Far scorrere la nuova cartuccia nella punta della penna.
- Premere delicatamente la nuova cartuccia finché non sia incastrata.

Per sostituire la cartuccia:

- Staccare il cappuccio della penna digitale.
- Bloccare la cartuccia con l'estrattore di cartucce. Afferrare la penna saldamente e fare pressione contro di essa con l'estrattore.
- Estrarre la cartuccia usata.



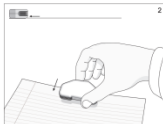
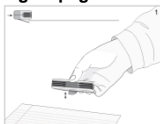
Step 4 Accensione dell'unità di base

Premere e tenere premuto il tasto **Power**, posizionato sull'unità di base.

Step 5 Fissaggio dell'unità di base a un foglio

La tua unità di base può essere montata in 3 posizioni nella parte alta del foglio di carta. Le seguenti immagini illustrano il modo con il quale puoi montare la tua unità di base, in base al posizionamento raccomandato.

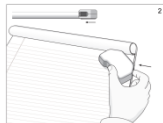
- A. Montare la tua unità di base **in alto al centro** del foglio di carta è raccomandato per l'uso su una **singola pagina**:



- B. Montare la tua unità di base **in alto all'angolo sinistro** del blocco di carta del foglio di carta è raccomandato per gli utenti che usano la mano destra.



- C. Montare la tua unità di base **in alto a destra** del blocco di carta è raccomandato per gli **utenti mancini**.



Step 6 Scrittura

Dopo aver impugnato la penna, trovare una posizione comoda. Fare attenzione a impugnare la penna in maniera tale da non bloccare i segnali inviati dalla punta della penna ai ricevitori dell'unità di memoria.

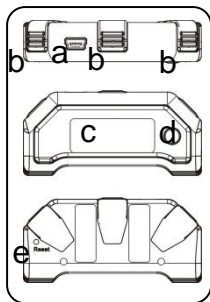
Durante l'utilizzo, assicurarsi che la superficie del foglio sia inclinata tra 45° e 90°.

Afferrare la penna saldamente e scrivere normalmente.



Nota: assicurarsi che la punta della penna si trovi a 1,5 cm dall'unità di base, in caso contrario il sensore potrebbe non funzionare.








Tasti e porte



- a. **Porta USB** – Il collegamento al computer è possibile tramite il cavo USB.
- b. **Clip** – Fissaggio dell'unità al foglio.
- c. **Display LCD**
- d. **Tasto Power** – Premere e tenere premuto per circa 5 secondi per accendere o spegnere l'unità. Premere brevemente per creare nuovi appunti.
- e. **Foro di ripristino** – Quando l'unità non risponde, inserire la punta di uno spillo in questo foro per resettare il dispositivo, quindi premere e tenere premuto il tasto Top per riavviare l'unità.

Unità di memoria LCD

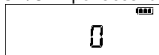
Utilizzare lo schermo LCD per visualizzare gli indicatori di stato.

	Nome	Acceso	Spento	Intermittente
	La penna digitale è collegata	L'unità è collegata al PC	L'unità NON è collegata al PC	Caricamento dati su PC
	Memoria PIENA	L'unità di base della memoria è piena per il 90%. Si raccomanda vivamente di caricare i file su PC e di cancellarli dalla memoria.	Meno del 90% di capacità utilizzata	Mai
	Livello batterie della penna basso	Livello batterie della penna basso	Livello batterie della penna alto	Livello batterie della penna basso
	Livello batterie unità di base basso	Pieno	L'unità è spenta	In carica
	Modalità appunti	Penna giù/in movimento	Modalità mouse	Penna giù/in movimento
	Modalità mouse	Penna giù/in movimento	Modalità penna	Penna giù/in movimento
	Numero di appunti salvati in memoria	Sempre	L'unità è spenta	Memoria piena o errore

Creazione di appunti in modalità mobile

Per prendere appunti scritti a mano lontano da un computer:

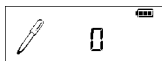
(1)Premere e tenere premuto il tasto ON/OFF per accendere l'unità.



(2)Afferrare l'unità di base e premere delicatamente la clip.

(3)Far scivolare l'unità di base sul bordo superiore del foglio e assicurarsi che l'unità di base sia posizionata al centro.

(4)Impugnare la penna e iniziare a scrivere. (NOTA: Fare attenzione a impugnare la penna in maniera tale da non bloccare i segnali inviati dalla punta della penna all'unità di ricezione.)



(5) Una volta completata una pagina, premere il tasto ON/OFF per salvare la pagina corrente e iniziare una nuova pagina. Sullo schermo dell'unità di base sarà visualizzato il numero di pagina aumentato di uno.


(6) Tutti gli appunti sono archiviati nell'unità di base. È possibile caricarli su un PC per visualizzarli, modificarli o inviarli via email.

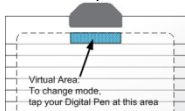
Usa la penna digitale come mouse

Il dispositivo può fungere da mouse, spostandosi mediante la penna e selezionando oggetti.

Assicurarsi di aver connesso l'unità di base al PC prima di utilizzare la funzione mouse.

È possibile passare alla modalità mouse in 3 modi:

- Aprendo l'applicazione Note Manager > clic destro sull'icona  sulla barra delle applicazioni > selezionare "Mouse mode".
- Premere il tasto in alto (tasto ON/OFF) sull'unità di base.
- Fare clic sull'area virtuale usando la penna.



In modalità mouse, la penna digitale funziona come un mouse e dispone delle seguenti funzionalità:

- Per spostare il cursore del mouse è necessario muovere la penna. Per iniziare a **muovere il cursore** è sufficiente premere il tasto laterale o fare pressione con la punta della penna sul foglio. La penna continuerà a funzionare anche se non dovesse essere esercitata alcuna pressione per circa 30 secondi.
- Per **selezionare** un oggetto, puntare il cursore del mouse su quell'oggetto, dopodiché fare pressione sul foglio con la punta della penna o premere il tasto laterale.
- Per **fare doppio clic** su un oggetto, puntare il cursore del mouse su quell'oggetto, dopodiché fare pressione due volte sul foglio con la punta della penna o premere

Tasto L:



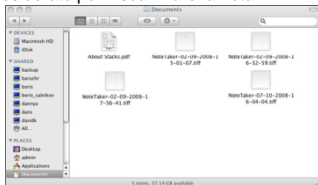
due volte il tasto laterale.

- Per fare **click con il pulsante destro** su un oggetto, puntare il cursore del mouse su quell'oggetto, dopodiché fare pressione sul foglio con la punta della penna più a lungo. Sarà visualizzato un cursore speciale 'Right Click' (Clic col destro). Sollevando la penna dal foglio sarà visualizzato il menu di scelta rapida.

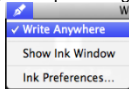
Uso della Digital Pen sul MAC

Operazione con la Digital Pen su Mac


- (1) Utilizza la penna digitale per catturare e salvare i tuoi appunti mentre sei lontano dal tuo Mac, nelle riunioni o conferenze.
- (2) Collega la penna digitale per il Mac per caricare le note salvate. Le note vengono salvate in formato TIFF nella cartella che hai specificato. Fai doppio clic sul file TIFF desiderato per visualizzare la nota.

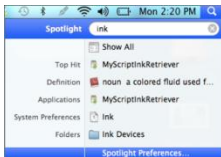


- (3) Pur essendo collegato al Mac tramite la porta USB, la penna digitale può essere utilizzata come mouse e come dispositivo d'input per Tablet per le applicazioni di inchiostro Mac. Per utilizzare la penna digitale come un dispositivo d'input o penna per Tablet, è necessario prima attivare questa modalità facendo clic sull'icona "Ink" nella barra superiore del desktop MAC e poi selezionare "Write Anywhere". Se si deseleziona "Write Anywhere", la tua penna digitale funzionerà solo come un mouse.

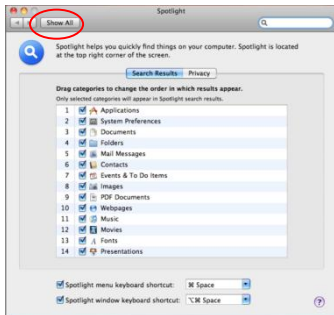


Note: Se l'icona "Ink"  non può essere visualizzata, puoi mostrarla nel modo seguente:

- a. Connetti il dispositivo al MAC.
- b. Sulla barra in alto a destra, clicca  e poi l'input "ink".



c. Seleziona “Spotlight Preference” e poi scegli “Show All”.



d. Clicca “Ink”.



- e. Imposta "Handwriting recognition" su "On" e seleziona "Show ink in menu bar". L'icona dell'inchiostro apparirà nella toolbar.



- (4) Usa la penna digitale in applicazioni come iWork'08. Puoi scrivere in scrittura naturale lettere on-line e il Mac le convertirà in testo. La caratteristica è disponibile su iWork Pages (elaboratore word), iWork Keynote (presentazioni) e iWork Numbers (foglio di calcolo).



Nota: La Digital Pen può anche essere usata per disegni all'interno di applicazioni come Adobe Illustrator, Photoshop, ecc.

Utilizzare Vision Objects MyScript® Notes

By default the pen transfers the notes you write in TIFF files to your Mac.

If you would like to make use of the included Myscript Notes software, in order to convert your notes into editable text; you need to transfer your notes off your pen via the MyScript InkRetriever application: this is installed automatically with the MyScript Studio Notes Editor program.

To use, open the MyScript InkRetriever application and:

- In the Retrieval settings tab:
 - o choose the folder where the ink files from your device will be stored: click Browse to select the folder.
 - o Next, decide how the ink download should occur:
 - Choose whether you want to overwrite any files with the same name already in the folder.
 - Choose whether or not to keep the ink files on the device or to clear its memory after downloading.
 - o Choose whether MyScript should scan every USB device plugged in, to check whether it contains digital ink. It may be necessary to activate this option if you use a device that MyScript does not recognize immediately. Take care: when this option is active, all new USB devices will be scanned, which may take a long time for large-capacity devices!
 - o We recommend that you leave the Launch automatically on Windows startup option active, so the file watching process can happen without any intervention.
 - o Click OK to confirm.
- On the Pegasus settings tab:
 - o give a file name prefix to help identify the ink files from this device.
 - o It is important to specify where the device was clipped to the paper, as this determines the ink position.
 - o Ink from this device must be downloaded manually. This dialog box will open every time you plug in the device. To bring the ink files onto your computer, click the Download ink button.
 - o If you tick the Download without asking me option, the download will happen automatically each time without the dialog box appearing. If you choose an automatic download, make sure you use the same base unit orientation for any future notes!
 - o Click OK when you are done.