

Guide de démarrage

* Pour des instructions détaillées sur la façon d'utiliser le Stylo Numérique, veuillez consulter le Guide d'utilisation sur le CD.

Étape par étape – Pour démarrer

Étape 1 Charger la batterie

Pour un premier usage, votre unité de base doit être chargée pendant près de 3 heures.

Connectez votre unité de base à votre Mac en utilisant le câble USB pour le chargement.



Étape 2 Installer les piles du stylo

- Retirez l'extrémité supérieure du stylo.
- Placez deux piles SR41, avec les pôles positifs vers le haut tel qu'illustré (utiliser les piles SR41 jointes).
- Remettez le couvercle sur l'extrémité du stylo.



ATTENTION :

N'essayez pas d'ouvrir le stylo en son milieu. Cela pourrait causer un dysfonctionnement.



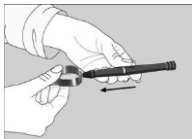
Étape 3 Installer la cartouche d'encre

Pour insérer une nouvelle cartouche :

- Faites glisser la nouvelle cartouche dans la pointe du stylo.
- Appuyez délicatement sur la nouvelle cartouche jusqu'à ce qu'elle soit bien en place.

Pour remplacer la cartouche d'encre :

- Détachez le capuchon du stylo numérique.
- Fixez la cartouche d'encre avec l'extracteur (à l'extrémité du capuchon). Tenez fermement le stylo et faites pression avec l'extracteur.
- Extrayez la cartouche utilisée.



Étape 4 Mise en marche de l'unité de base

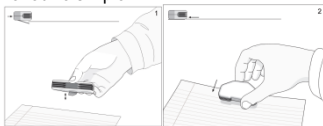
Appuyez et maintenez le bouton noir sur l'unité de base pour la mettre en marche.

Étape 5 Fixer votre unité de base à un papier

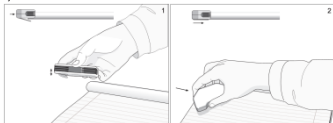
Vous pouvez positionner votre unité de base de 3 façons sur le papier.

Les images suivantes illustrent comment placer votre unité de base en fonction de votre situation.

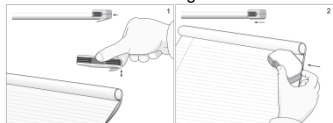
- A. Placer votre unité de base **au centre et en haut** du papier pour une utilisation classique avec une feuille simple :



- B. Placer votre unité de base dans l'**angle supérieur gauche** pour une utilisation avec un **bloc de papier**, dans le cas d'utilisateurs droitiers :



- C. Placer votre unité de base dans l'**angle supérieur droit** pour une utilisation avec un **bloc de papier**, dans le cas d'utilisateurs gauchers :



Étape 6 Commencer à écrire

Lorsque vous écrivez, choisissez une position confortable. Veillez à tenir le stylo sans bloquer les informations envoyées par les émetteurs autour de la pointe du stylo vers les récepteurs de l'unité de base.

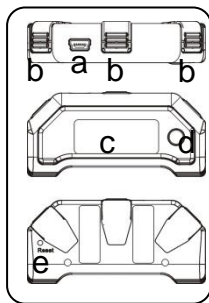
Lorsque vous écrivez avec le stylo, veillez également à ce que son inclinaison par rapport à la surface du papier soit entre 45° et 90°.



Tenez le stylo fermement et écrivez normalement.

Note : Veillez à ce que la pointe du stylo soit au minimum à 1.5 cm de l'unité de base. Sans cela, les récepteurs de l'unité de base pourraient ne pas fonctionner correctement.









Boutons & Ports



- a. **Port USB** – Se connecte à l'ordinateur par le câble USB.
- b. **Clip** – Fixe l'unité au papier.
- c. **Affichage LCD**
- d. **Interrupteur** – Appuyez et maintenez pendant 5 secondes pour allumer ou éteindre l'unité de base. Appuyez brièvement pour créer une nouvelle note.
- e. **Trou de réinitialisation** – Lorsque l'unité de base ne répond pas, insérez la pointe d'une épingle dans ce trou pour réinitialiser l'appareil, puis appuyez et maintenez le bouton noir pour le faire redémarrer.

Unité de base LCD

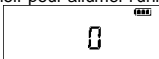
Vous pouvez lire différentes indications sur l'écran LCD de l'unité de base.

	Nom de l'icône	Allumé	Eteint	Clignote
	Le stylo numérique est connecté	Unité connectée au Mac	Unité non connectée au Mac	Les données sont téléchargées sur le Mac
	Mémoire pleine	La mémoire de l'unité de base est pleine à 90%. Il est recommandé de télécharger vos fichiers dans votre Mac et les effacer de la mémoire !	Moins de 90% de la capacité est utilisée.	Jamais
	Piles du stylo faibles	Piles du stylo faibles	Piles du stylo bonnes	Piles du stylo faibles
	Batterie de l'unité de base faible	Pleine	Unité hors fonction	En cours de chargement
	Mode Note	Stylo posé / stylo en mouvement	Mode Souris	Stylo posé / stylo en mouvement
	Mode Souris	Stylo posé / stylo en mouvement	Mode Stylo	Stylo posé / stylo en mouvement
	Nombre de notes enregistrées dans la mémoire	Toujours	Unité hors fonction	Mémoire pleine ou erreur
	Bluetooth en fonction	Bluetooth en fonction	Bluetooth hors fonction	Jamais

Créer une note en Mode déconnecté

Pour prendre une note écrite sans être connecté au Mac :

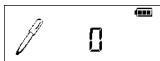
- (1) Appuyez et maintenez le bouton noir pour allumer l'unité de base.



- (2) Tenez l'unité de base et appuyez délicatement sur le clip.

- (3) Faites glisser l'unité de base dans l'angle supérieur du papier et veillez à ce qu'elle soit au centre.

- (4) Prenez le stylo et commencez à écrire. (NOTE : Veillez à tenir le stylo sans bloquer les informations envoyées vers les récepteurs de l'unité de base)



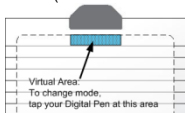
- (5) Après avoir terminé une page, appuyez brièvement sur le bouton noir pour enregistrer la page en cours et en commencer une nouvelle. Sur l'écran LCD de l'unité de base, vous pouvez voir le numéro de la note.
- (6) Toutes les notes sont stockées dans l'unité de base. Vous pouvez les télécharger sur votre Mac pour les afficher, les modifier ou encore les envoyer par courriel.

Utiliser votre Stylo Numérique en Mode souris

L'appareil peut être utilisé comme une souris.

Connectez l'unité de base à votre Mac. Le passage au Mode souris peut être effectué de 2 façons :

- Appuyez sur le bouton noir de l'unité de base.
- Cliquez sur la zone virtuelle bleue (voir dessin ci-dessous) en utilisant votre stylo.



En Mode souris, votre Stylo Numérique se comporte comme une souris, avec les fonctionnalités suivantes :

- Pour déplacer le curseur, il vous suffit de pointer avec le stylo. Pour commencer le **Pointage** vous pouvez appuyer sur le bouton de côté ou incliner votre stylo sur le papier. Même avec une inactivité de 30 secondes, le stylo reste en pointage.
- Pour **Cliquer** sur un objet, placez le curseur sur cet objet et pointez le stylo sur le papier ou appuyez sur le bouton de côté.
- Pour **Double-Cliquer** sur un objet, placez le curseur sur cet objet et pointez deux fois le stylo sur le papier ou appuyez deux fois sur le bouton de côté.
- Pour **Ctrl-cliquer (Clique-Droit)** sur un objet, placez le curseur sur cet objet et appuyez la pointe du stylo tout en maintenant la touche Ctrl. Relevez le stylo du papier et le menu contextuel (menu Ctrl-clique) apparaît.



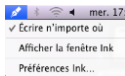
Utiliser E-Pens Mobile Notes sur un MAC


Fonctionnement du Stylo Numérique sur Mac


- (1) Vous pouvez utiliser votre Stylo Numérique pour écrire et enregistrer vos notes tout en étant loin de votre Mac, par exemple, lors de réunions ou de conférences.
- (2) Ensuite, vous connectez l'unité de base à votre Mac pour télécharger les notes sauvegardées. Ces notes sont enregistrées en format TIFF dans le répertoire que vous avez précisé. Double-cliquez sur le fichier TIFF désiré afin d'afficher la note.

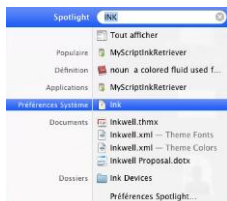


- (3) Egalement, lorsque vous êtes connecté au Mac via le port USB, le Stylo Numérique peut être utilisé comme une Souris et comme une tablette vous permettant d'insérer des notes manuscrites dans les applications compatibles. Pour utiliser cette fonction tablette, vous devez tout d'abord activer ce mode en cliquant sur l'icône Ink sur la barre supérieure du bureau, puis sélectionner "Écrire n'importe où", votre Stylo Numérique fonctionnera alors uniquement en Mode souris/tablette.



Note : Si l'icône Ink  n'est pas visible, vous pouvez l'afficher comme suit :

- Connectez l'appareil à MAC.
- Sur la barre supérieure à droite, cliquez sur  puis tapez "Ink".



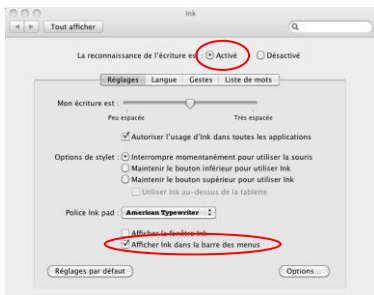
Sélectionnez "Préférence Système", puis choisissez "Tout afficher".



c. Cliquez sur Ink.



d. Mettez la reconnaissance d'écriture en mode "Activé" et sélectionnez "Afficher Ink dans la barre des menus". L'icône Ink devrait apparaître dans la barre d'outils.



(4) Vous pouvez également utiliser votre Stylo Numérique dans des applications telles qu'iWork'08. Vous écrivez alors des notes manuscrites que le Mac peut convertir en texte. Cette fonctionnalité est disponible pour toutes les applications iWork.



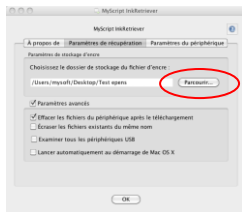
Note : Votre Stylo Numérique peut également être utilisé pour dessiner dans des applications telles qu'Adobe Illustrator, Photoshop, etc.

Utiliser MyScript® InkRetrieveur et Studio

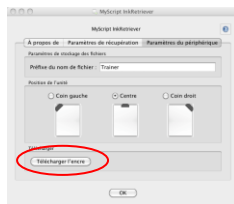
MyScript® Studio est une application de reconnaissance de caractère réputé. Il peut convertir vos notes manuscrites en textes.

- (1) Pour installer MyScript® InkRetrieveur et Studio, suivez les instructions d'installation à l'écran.
- (2) Lancez MyScript® InkRetrieveur. Cette application vous permet de gérer le téléchargement de vos notes sauvegardées dans l'unité de base.

Tout d'abord, choisissez l'emplacement sur votre disque dur pour stocker les notes.



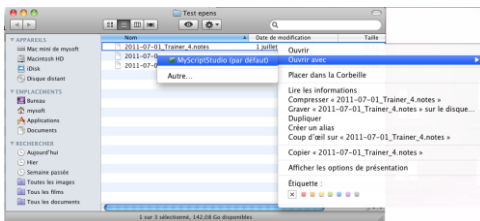
Ensuite, vous pouvez télécharger les notes en cliquant sur "Télécharger l'encre". Vos notes sont alors stockées dans le dossier choisi au format .notes.



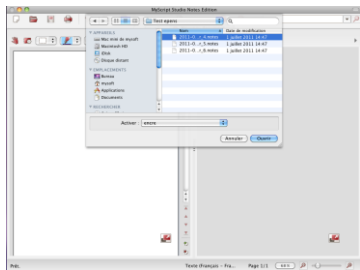
- (3) Pour utiliser le moteur de reconnaissance de MyScript® Studio, veiller à ce que la suite logicielle d'E-Pens Mobile Notes soit bien installée. Vous pouvez alors sélectionner une ou plusieurs notes et les exporter vers MyScript® Studio.

Comment exporter un fichier vers MyScript® Studio :

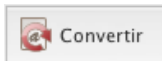
- a. Ctrl-cliquez (clique-droit) sur la note pour l'ouvrir directement dans MyScript® Studio :



- b. Lancez MyScript® Studio et sélectionnez la ou les notes à ouvrir depuis la barre d'outil :



- (4) Votre note sera alors exportée dans l'application MyScript® Studio, dans la zone "Conversion". Cliquez alors sur "Convertir" et suivez les instructions pour modifier les paramètres si nécessaire.



- (5) MyScript® Trainer vous permet de créer un profil personnalisé à votre écriture. La conversion en texte de vos notes manuscrites sera ainsi améliorée.

