

# Schnellstartanleitung

\* Für detaillierte Anweisungen für die Verwendung des Digitalstiftes sehen Sie sich bitte die Betriebsanleitung auf der CD an.

## Schrittweise Anleitung für den Anfang

### Schritt 1 Stiftbatterien installieren

- Entfernen Sie den Batteriefachdeckel.
- Legen Sie zwei SR41 Batterien ein mit den positiven Polen wie gezeigt nach oben (verwenden Sie die beiliegenden SR41 Batterien).
- Setzen Sie den Batteriefachdeckel wieder ein.



#### **WARNUNG:**

Versuchen Sie nicht, den Stift zu öffnen. Dies kann zur Fehlfunktion des Stiftes führen.



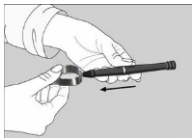
### Schritt 2 Nachfüllmine einsetzen

Um eine neue Mine einzusetzen,

- schieben Sie die neue Mine in die Spitze des Stiftes.
- Drücken Sie vorsichtig auf die neue Mine, bis sie sich sicher an ihrem Platz befindet.

#### **Um die Mine zu ersetzen,**

- Entfernen Sie den Deckel des Digitalstiftes.
- Klemmen Sie die neue Mine mit dem Minenextraktor hinein. Halten Sie den Stift fest und drücken Sie mit dem Extraktor dagegen.
- Ziehen Sie die verwendete Mine heraus.



### Schritt 3 Anschalten der Basisstation

Drücken und halten Sie den An-/Ausschalter der Basisstation.

## Schritt 4 Klippen Sie Ihre Basisstation an ein Papier

Klippen Sie die Basisstation an ein Papier. Ihr Digitalstift funktioniert bis zu einer Papiergröße von A4. Die folgenden Anweisungen zeigen Ihnen, wie Sie die Basisstation an das Papier klippen.

1. Halten Sie die Basisstation und drücken Sie vorsichtig auf den Clip.
2. Ziehen Sie die Basisstation vorsichtig an die obere Mitte des Papiers.



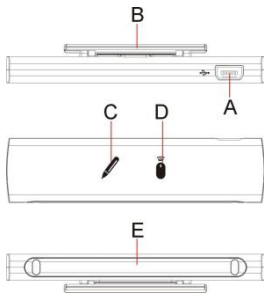
## Schritt 5 Mit dem Schreiben beginnen

Wenn Sie den Stift in die Hand nehmen, suchen Sie eine Position, die Sie als angenehm empfinden. Achten Sie darauf, den Stift so zu halten, dass er nicht die Signale blockiert, die vom Kopf des Stiftes zu den Speichereinheit-Empfängern gehen. Wenn Sie mit dem Stift schreiben, achten Sie darauf, dass die Neigung des Stiftes zum Papier zwischen  $45^\circ$  und  $90^\circ$  ist. Halten Sie den Stift fest in der Hand und schreiben Sie normal.



**Achtung:** Der Stift muss 1,5 cm von der Basisstation entfernt sein. Andernfalls kann es sein, dass der Sensor nicht funktioniert.

## Tasten & Anschlüsse



- USB Anschluss – Verbindung zum Computer mit USB-Kabel.
- Büroklammer – klippen Sie die Einheit an das Papier.
- Anzeige Füller-Modus
- Anzeige Maus-Modus
- Ultraschall- und Infrarot-Sender

## Notizen im Online-Modus erstellen

Wenn Ihr Digitalstift an Ihren Computer angeschlossen ist und Sie mit Ihrem Digitalstift im Notizenmodus schreiben, kann eine neue Notiz erstellt werden. Alles, was Sie schreiben, wird automatisch gespeichert. Bevor Sie beginnen, vergewissern Sie sich, dass der Notizenmanager installiert ist und auf Ihrem Computer läuft.


Sobald Sie Ihre Notiz beendet haben, können Sie den Notizenmanager verwenden, um Ihre Notiz in einer Bilddatei zu speichern, sie dann als E-Mail zu versenden oder sie einfach auf Ihrem Notizenmanager für späteren Gebrauch zu speichern.

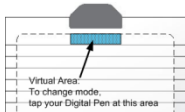


## Verwenden Sie Ihren Digitalstift als Maus

Das Gerät kann als Maus verwendet werden mit den gleichen Klick- und Schwebefunktionen. Vergewissern Sie sich, dass die Basisstation mit Ihrem PC verbunden ist, bevor Sie die Mausfunktion nutzen.

Es gibt 3 Möglichkeiten, in den Mausmodus zu wechseln:

- Starten Sie Ihre Notizenmanagerapplikation > Rechtsklick auf das Applikationssymbol  > "Mausmodus" auswählen.
- Drücken Sie den EIN/AUS-Schalter der Basisstation.
- Klicken Sie mit dem Stift in den virtuellen Bereich.



Im Mausmodus verhält sich Ihr Digitalstift wie eine Maus und hat die folgenden Funktionalitäten:

- Um Ihren Maus-Cursor zu bewegen, schweben Sie den Stift. Um das **Schweben** zu starten, drücken Sie auf den seitlichen Button oder drücken Sie mit dem Stift auf das Papier. Der Stift schwebt jetzt, auch wenn man nicht darauf drückt für ungefähr 30 Sekunden.
- Um auf ein Objekt zu **klicken**, zeigen Sie den Maus-Cursor auf das Objekt. Jetzt drücken Sie den Stift auf das Papier oder drücken Sie auf den Seiten-Button.
- Ein **Doppelklick** auf ein Objekt funktioniert, indem Sie den Maus-Cursor auf das Objekt bewegen. Jetzt drücken Sie zweimal auf den Stift oder zweimal auf den Seiten-Button.
- Ein **Rechtsklick** auf ein Objekt funktioniert, indem Sie den Maus-Cursor auf das Objekt bewegen. Jetzt drücken Sie die Spitze des Stifts ein bisschen länger auf das Papier. Dann erscheint ein spezieller ‚Rechtsklick‘-Cursor. Nehmen Sie den Stift vom Papier und das Kontext-Menü (Rechtsklick-Menü) erscheint.



## Verwendung des Digitalstiftes in Windows XP/2000

### 1. Den Notizenmanager installieren

Die CD beinhaltet die benötigte Notizenmanager-Software. Legen Sie einfach die CD ein und folgen Sie den Anweisungen.



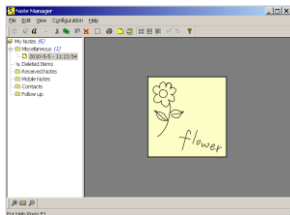
### 2. Verbindung Ihres Digitalstiftes mit Ihrem Computer.

### 3. Hochladen Ihrer Mobilen Notizen

Vergewissern Sie sich als erstes, dass der Notizenmanager läuft. Jetzt verbinden Sie einfach Ihre Basisstation mit Ihrem USB-Anschluss. Die Notizenmanager-Applikation findet Ihre Basisstation und wird Sie darauf aufmerksam machen, Ihre Notizen hochzuladen. Wählen Sie „Ja“, um die Übertragung Ihrer Daten zu starten.

### 4. Verwendung des Notizenmanagers



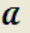
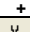



Der Notizenmanager kann zum Speichern, Ansehen, Suchen, Kopieren und Exportieren von Notizen verwendet werden. Er ist im Windows Explorer Format aufgebaut, was es Ihnen ermöglicht, links in Ihren Dateien zu suchen und diese rechts anzusehen.














Der Notizenmanager enthält Buttons, die Ihnen Zugriff auf die meistgenutzten Menübefehle verschafft.



Die folgende Tabelle beinhaltet eine Liste aller Buttons der Symbolleiste mit einer Beschreibung der jeweiligen Funktion.

Button	Beschreibung
	UPLOAD – Im verbundenen Modus können Sie all Ihre Notizen von der mobilen Einheit mit der Digitalstiftapplikation auf Ihren PC hochladen.
	Notiz zu Text – Konvertieren Sie Ihre handschriftliche Notiz zum Text (nur verfügbar in Windows Vista oder 7).
	Konvertieren Sie Ihre Notiz zum Text mit MyScript® Notes. (Nur verfügbar, wenn die Erkennungs-Software installiert ist).
	Mehrere Notizen zu einer zusammenfassen.
	CUT – Schneidet die ausgewählte Notiz aus und speichert sie in der Zwischenablage.
	COPY – Kopiert die ausgewählte Notiz und speichert sie in der Zwischenablage.
	PASTE – Fügt alles ein, was zuletzt kopiert oder in die Zwischenablage geschnitten wurde.

	DELETE – Löscht die ausgewählte Notiz/Notizen.
	EDIT NOTE – Erlaubt Ihnen, eine ausgewählte Notiz zu bearbeiten.
	PRINT – Druckt die ausgewählte Notiz/Notizen.
	SHOW AS STICKY NOTE – Macht aus Ihrer Notiz eine Klebenotiz.
	SHOW AS PAPER HOLDER – Macht aus Ihrer Notiz einen Papierhalter.
	SMALL THUMB – Zeigt kleine Bilder in der Notizenmanageransicht.
	MEDIUM THUMB – Zeigt mittlere Bilder in der Notizenmanageransicht.
	LARGE THUMB – Zeigt große Bilder in der Notizenmanageransicht.
	NOTE MODE
	MOUSE MODE – VERWANDELT IHREN STIFT IN EINE MAUS.
	ABOUT – Die Softwareversioninformationen Ihres Digitalstiftes.

## Verwendung des Digitalstiftes in Windows Vista/7

Windows Vista und 7 bieten gute Schreibeigenschaften & Funktionen, die es dem Nutzer ermöglichen, handschriftliche Notizen zu machen, Handschriftliches in einen Text zu konvertieren, Texte zu kommentieren, elektronische Signaturen hinzuzufügen und handschriftliche E-Mails zu versenden.


Mit digitaler Tinte und Handschriftserkennungstechnologien wird Ihr Digitalstift in einen Tablet-PC kompatibles Gerät verwandelt. Es ist praktisch, bequem, intuitiv und leicht zu handhaben, wenn Sie unterwegs sind und auch an Ihrem Schreibtisch.

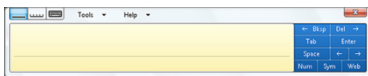
### Erste Schritte

Um die Funktion in Windows Vista zu starten, stecken Sie einfach Ihren Digitalstift an einen beliebigen USB-Anschluss und platzieren Sie die Empfängereinheit in der Mitte oben auf die Seite.

### Im Eingabebereich Ihres Tablet-PC schreiben

In Windows Vista oder 7 erlaubt der Eingabebereich des Tablet-PC dem Nutzer, Text in Webseitenformat, Datenverarbeitung und E-Mail-Applikationen, Web Browser usw. einzugeben.

Tippen Sie auf das Eingabesymbol  , das erscheint, wenn Sie die Spitze in einen Texteingabebereich platzieren, wie z. B. die Adressleiste in einem Web Browser oder ein Textfeld in einer Dialogbox, und beginnen Sie dann, mit Ihrem Digitalstift zu schreiben. Das Eingabesymbol erscheint nicht von selbst in der Symbolleiste. Um es erscheinen zu lassen, klicken Sie mit rechts auf die Symbolleiste, tippen auf die Symbolleiste und dann auf den Eingabebereich des Tablet-PC.

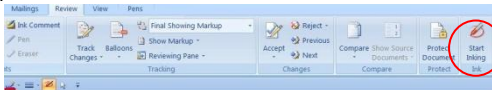


## Anmerkungen in Office 2007

In Windows Vista oder 7, Microsoft Office 2007 bietet der Digitalstift neue Möglichkeiten, die Ihnen ein schnelles und natürliches Arbeiten bieten.

In Office 2007 unterstützen unzählige Applikationen das digitale Markieren mit dem Digitalstift sowie leichten Zugang zu digitalen Farbwerkzeugen für die intuitive Kollaboration in Word, Excel, Outlook, PowerPoint und OneNote.

Mit einem Stift zu schreiben ist eine schnelle und natürliche Möglichkeit, Anmerkungen an ein existierendes Dokument anzubringen und kurze Gedanken, die in Echtzeit auftauchen, festzuhalten. Word, PowerPoint und Excel haben eine Registerkarte "Überprüfen" mit einem Farbe-Button, der ein Farbtool-Menü anzeigt. Dieses Menü beinhaltet Tools wie: Filzstift, Kugelschreiber, Textmarker und Radierer sowie Optionen, um die Tintenfarbe auszuwählen.



## Ausgewählte Beispiele für die Verwendung von digitaler Tinte in Office 2007

### Applikationen

### Signaturen, Tintenkommentare und Anmerkungen in Word 2007



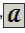
## Verwendung der Visionsobjekte MyScript® Notes

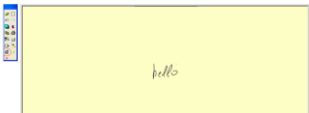
**MyScript® Notes** ist ein bekannter Schrifterkennungsmotor. Er kann Notizen in Ihrem Digitalstift in Texte umwandeln.

- (1) MyScript® Notes installieren. Folgen Sie den Installationsanweisungen im Software-Handbuch.
- (2) MyScript® Notes bearbeiten. Um den MyScript® Notes Erkennungsmotor zu nutzen, vergewissern Sie sich, dass Sie die Software Suite des Digitalstifts installiert haben. Dann wählen Sie eine Notiz, Notizen oder eine Klebenotiz und exportieren diese in den MyScript® Notes Erkennungsmotor.

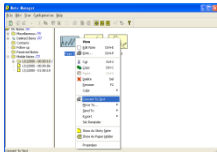
Exportfähige Objekte vom Digitalstift zu MyScript® Notes:

- Eine neue Notiz
  - Eine einzelne Notiz vom "Notizenmanager"
  - Mehrseitige Notizen vom "Notizenmanager"
  - Klebenotiz vom "Notizenmanager"
- (3) Exportierende Objekte. Verwenden Sie die folgenden Methoden für jede Objektart, um diese zu MyScript® zu exportieren.

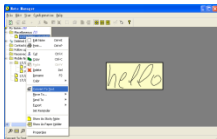
- a. Für eine neue Notiz klicken Sie den Button "in Text konvertieren"  in der Symbolleiste.



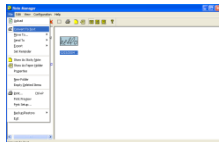
- b. Für eine einzelne/mehrseitige Notiz vom „Notizenmanager“ klicken Sie rechts in den Bilderbereich.



- c. Klicken Sie rechts auf die Notiz im Orderbaum.



- d. Wählen Sie eine Notiz und wählen Sie "Datei → in Text konvertieren" im Menü.



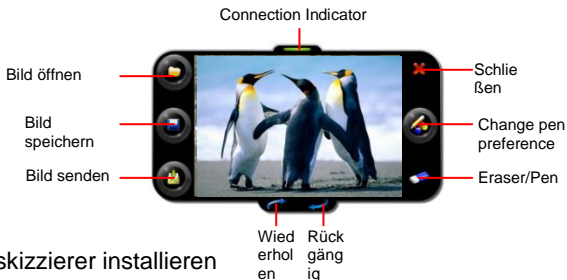
- e. Für eine Klebenotiz vom "Notizenmanager" klicken Sie rechts auf die "Klebenotiz" und wählen Sie "in Text konvertieren" im Menü.



- (4) Ihre Notiz wird in die MyScript® Notes Applikation exportiert. MyScript® Notes wird geöffnet mit Ihrer Notiz im „Konvertierung“-Bereich.

## Verwendung des Fotoskizzierers

Der Fotoskizzierer ermöglicht Ihnen, jede jpeg-Bilddatei zu skizzieren. Sie können oben auf jedes Bild Anmerkungen anbringen. Dann können Sie es speichern und veröffentlichen.



### Fotoskizzierer installieren


Legen Sie die Notizenmanager-Applikations-CD in Ihren PC ein, wählen Sie "Fotoskizzierer" und installieren Sie dann gemäß der Anleitung.


Ein Desktop-Symbol wird hinzugefügt, sobald die Installation beendet wurde.

## Verwendung des Fotoskizzierers

Öffnen Sie den Fotoskizzierer durch Klicken auf das Desktop-Symbol.

### 1) Verbindung des Digitalstiftes


Bevor Sie den 'Fotoskizzierer' nutzen können, muss Ihr Digitalstift richtig mit Ihrem Computer verbunden sein. Ein Verbindungssymbol wird grün erscheinen , was anzeigt, dass der Digitalstift richtig angeschlossen ist.

(2) Laden Sie eine Bilddatei, indem Sie auf das 'Datei'-Symbol  klicken. Suchen Sie die Datei, die Sie bearbeiten möchten und wählen Sie 'Öffnen'.

### (3) Skizzieren einer Bilddatei

Sobald das Bild geladen ist, können Sie mit Ihrem Digitalstift überall auf dem Bild Skizzen anbringen. Bringen Sie den Stift dort an, wo Sie skizzieren möchten. Dann verwenden Sie den Stift ganz einfach als Stift und skizzieren.

### (4) Eine Datei speichern

Um ein Bild zu speichern, drücken Sie das Symbol . Jetzt wählen Sie einen Pfad und einen Namen für Ihre Datei und wählen 'Speichern'.